

# VERSO UN FUTURO CONDIVISO

## PIANO STRATEGICO METROPOLITANO AGENDA STRATEGICA OPERATIVA

### AZIONI DI SISTEMA

SERVIZIO DI PREDISPOSIZIONE DEL PIANO STRATEGICO  
DELLA CITTÀ METROPOLITANA DI CAGLIARI

# Azione di Sistema

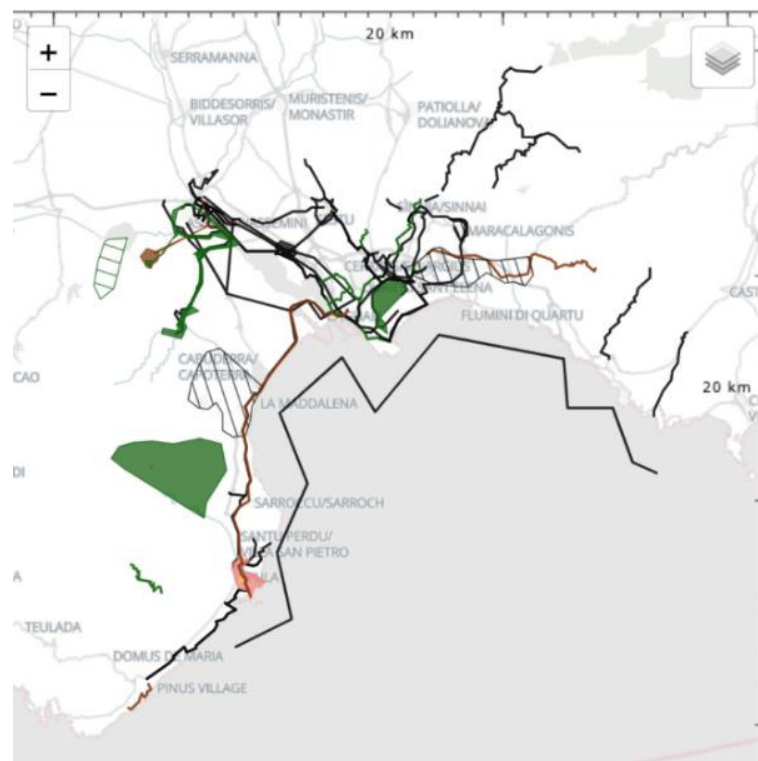
## + Connessi

### Descrizione

*Diventare connessi per diventare forti e funzionali.*

*Il **trasporto rapido di massa**, la rete infrastrutturale fisica, le **infrastrutture digitali**.*

**Mappa esemplificativa dei diagrammi portanti**



Le infrastrutture, siano esse fisiche o digitali, sono una condizione necessaria (anche se non sufficiente) per lo sviluppo d un territorio. A partire da questo presupposto l'azione di sistema intende sviluppare e mettere a sistema le reti necessarie per favorire la connessione tra i vari attori territoriali. Connessione significa poter comunicare e scambiare quindi informazioni che sono un elemento centrale di tutti i processi decisionali, di pianificazione e progettazione. Oggi ancora di più poter disporre di un patrimonio informativo aperto, completo ed integrato è di fondamentale importanza per poter rispondere efficacemente e tempestivamente alle diverse emergenze che i contesti urbani e territoriali si trovano ad affrontare. In tal senso l'azione è finalizzata alla sulla raccolta (continuativa) e messa a sistema di una serie di informazioni (ambientali, socio-economiche, etc.) sul contesto di riferimento. A tal fine verrà attivata una **smart control room** che costituirà il punto di arrivo del patrimonio informativo (per monitorarlo con continuità) ma anche il punto di partenza diffonderlo secondo una logica di **Open Data**. Base infrastrutturale della smart control room sarà il completamento delle **MAN (Metropolitan Area Network)** nei comuni ancora sprovvisti e il collegamento con la rete regionale. Tale struttura consentirà anche realizzare anche un **campus digitale** ossia un'infrastruttura di rete in fibra ottica che connetta i plessi scolastici metropolitan.

Connessione vuol dire anche mobilità: per tale motivo si propone la realizzazione di **interventi di interconnessione e coordinamento dei percorsi di mobilità dolce tra comuni**, principali hub e punti nodali della città metropolitana e potenziamento delle **infrastrutture di trasporto pubblico inter-comunale**, accompagnato dall'introduzione di nuove modalità di trasporto quali le **vie d'acqua** da ripristinare con interventi per la loro fruizione e navigabilità. Per creare

un territorio davvero connesso serve inoltre creare **interconnessioni trasversali tra gli ambiti montuosi e le aree umide** (gutturumannu e laguna santa gilla e sette fratelli e molentargius) e mettere in connessione le principali località turistiche del golfo tramite la creazione di connessione veloce mediante aliscafi (la **"linea degli angeli"**). Perché la varie tipologie infrastrutturali possano funzionare sinergicamente, è necessario prevedere la **realizzazione e gestione di sistemi per l'integrazione delle diverse modalità di trasporto** (cioè di nodi di interscambio gerarchicamente ordinati e logicamente distribuiti) sul territorio e di infrastrutture di viabilità comunali e inter-comunali.

I risultati di tale azione potranno essere amplificati da azioni materiali come la realizzazione di ciclostazioni e ciclofficine o di luoghi dove diffondere, sollecitare e raccogliere informazioni sul contesto (urban lab), nonché di miglioramento dell'accessibilità per la fasce più deboli (bambini e disabili)

attraverso il ridisegno dei percorsi scuola-casa e l'eliminazione delle barriere architettoniche. Ulteriore elemento di amplificazione che consentirebbe una migliore fruizione della rete infrastrutturale (sia per i residenti che per i turisti) riguarda la traduzione della segnaletica e la realizzazione di applicazioni web e mobile (alimentate da apposita sensoristica di monitoraggio dei flussi) per fornire tutte le informazioni sui percorsi pedonali e ciclabili oltre che sulle varie opzioni di mobilità e parcheggio. Lo spostamento della mobilità verso forme più sostenibili passa non solo dal lato dell'offerta ma anche da quello della domanda. Sarà quindi importante attivare una strategia di comunicazione sui temi della mobilità dolce per spingere gli utenti ad una modifica dei propri modelli comportamentali e delle proprie abitudini di spostamento.

<b>Progetti portanti</b>	<b>Progetti localizzati</b>	<ul style="list-style-type: none"> <li>• Progetto 17 – SMART CONTROL ROOM E SVILUPPO DI UN SISTEMA DI SUPPORTO ALLE DECISIONI</li> <li>• Progetto 53 – COMPLETAMENTO INFRASTRUTTURALE DELLE MAN (METROPOLITAN AREA NETWORK) PER LA DIGITALIZZAZIONE DI SERVIZI DI PUBBLICA UTILITA'</li> <li>• Progetto 50 – INTERVENTI DI INTERCONNESSIONE E COORDINAMENTO DEI PERCORSI DI MOBILITÀ DOLCE TRA COMUNI, PRINCIPALI HUB E PUNTI NODALI DELLA CITTÀ METROPOLITANA</li> <li>• Progetto 58 – RIPRISTINO DELLE VIE D'ACQUA CON INTERVENTI PER LA LORO FRUIZIONE E NAVIGABILITÀ</li> <li>• Progetto 59 – CREAZIONE DI INTERCONNESSIONE TRASVERSALI TRA GLI AMBITI MONTUOSI E LE AREE UMIDE (GUTTURUMANNU E LAGUNA SANTA GILLA E SETTE FRATELLI E MOLENTARGIUS)</li> <li>• Progetto 60 – LA "LINEA DEGLI ANGELI": CONNESSIONE VELOCE MEDIANTE ALISCAFI DELLE PRINCIPALI LOCALITÀ TURISTICHE DEL GOLFO</li> <li>• Progetto 62 – REALIZZAZIONE E GESTIONE DI SISTEMI PER L'INTEGRAZIONE DELLE DIVERSE MODALITÀ DI TRASPORTO SUL TERRITORIO</li> <li>• Progetto 85 – INFRASTRUTTURE DI VIABILITÀ COMUNALI E INTER-COMUNALI</li> <li>• Progetto 88 – NUOVI SERVIZI E INFRASTRUTTURE DI TRASPORTO PUBBLICO INTER-COMUNALE</li> </ul>
	<b>Progetti trasversali</b>	<ul style="list-style-type: none"> <li>• Progetto 57 – CAMPUS DIGITALE: CREAZIONE DI UN'INFRASTRUTTURA DI RETE IN FIBRA OTTICA CHE CONNETTA I PLESSI SCOLASTICI METROPOLITANI</li> </ul>
<b>Progetti Amplificatori</b>	<b>Progetti localizzati</b>	<ul style="list-style-type: none"> <li>• Progetto 45 – URBAN LAB DELLA CITTÀ METROPOLITANA DI CAGLIARI PER LA PARTECIPAZIONE E LA PROPOSIZIONE PROGETTUALE DELLA CITTADINANZA</li> <li>• Progetto 52 – REALIZZAZIONE DI UNA CICLOSTAZIONE E DI CICLOFFICINE</li> </ul>
	<b>Progetti trasversali</b>	<ul style="list-style-type: none"> <li>• Progetto 48 – RIDISEGNO DEI PERCORSI SCUOLA-CASA IN FAVORE DI UNA MOBILITÀ PEDONALE</li> <li>• Progetto 49 – MAPPATURA DELLE BARRIERE ARCHITETTONICHE, DEGLI ATTRAVERSAMENTI PEDONALI E RIALZO DI QUELLI MENO SICURI</li> <li>• Progetto 61 – METROSS: TRADUZIONE DI SEGNALETICA E SERVIZI IN INGLESE PER UNA MAGGIORE ACCESSIBILITÀ DEI TURISTI</li> <li>• Progetto 51 – METRO BIKE E METRO WALK: MAPPATURA E INFORMATIVA SUI PERCORSI PEDONALI E CICLABILI</li> <li>• Progetto 55 – CREAZIONE DI UN'APP INTEROPERABILE SU TUTTE LE ALTERNATIVE DI MOBILITÀ</li> <li>• Progetto 56 – MONIFIVE: MONITORAGGIO DELLE FOLLE FONDATA SU TECNOLOGIE 5G PER FORNIRE INFORMAZIONI UTILI ALLA MOBILITÀ E AL SERVIZIO IDRICO</li> <li>• Progetto 47 – STRATEGIA DI COMUNICAZIONE PER PROMUOVERE LA MOBILITÀ DOLCE E SOSTENIBILE</li> </ul>

## Obiettivi dell'Agenda Strategica

- 1.1.1 Uniformazione e semplificazione dei processi e delle procedure tra i diversi comuni
- 1.1.3 Adozione degli Open Data in tutte le amministrazioni
- 1.2.2.1 Creazione di organismi di gestione integrata di livello intercomunale
- 1.2.2.2 Implementazione di sistemi informatici e standard condivisi per una gestione integrata dei dati
- 2.1.1.1 Implementazione e promozione di servizi di sharing a livello metropolitano
- 2.1.1.2 Messa a sistema ed efficientamento della ciclabilità
- 2.1.1.3 Incremento e riqualificazione della pedonalità
- 2.1.1.5 Sostegno all'intermodalità
- 2.1.2.1 Miglioramento della copertura dei trasporti pubblici
- 2.1.2.2 Incremento dell'efficienza del servizio
- 2.1.2.3 Miglioramento dell'accessibilità dell'utente ai servizi TPL
- 2.1.3.1 Miglioramento delle infrastrutture di connessione
- 2.1.3.2 Integrazione degli hub con le reti di trasporto pubblico urbano
- 2.2.2.1 Ampliamento e potenziamento dei servizi rete internet
- 5.3.1.2 Sostegno ai servizi digitali

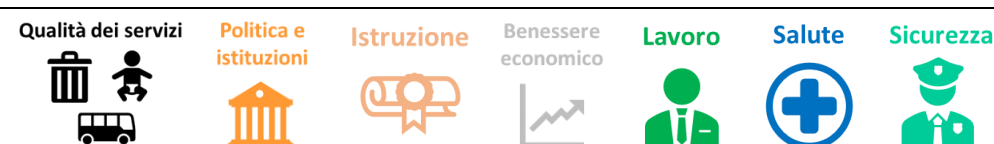
## Obiettivi di Policy POR FESR 2021-2027

- Una Sardegna più intelligente
- Una Sardegna più verde
- Una Sardegna più connessa
- Una Sardegna più vicina ai cittadini

## Sustainable Development Goals



## Ambiti degli Indicatori URBES



## Attori Coinvolti

- Città Metropolitana di Cagliari e Comuni
- RAS (Assessorato all'Ambiente)
- Enti di ricerca sul territorio
- CREMOS
- Università (Dipartimento di Scienze Botaniche e Scienze Ambientali)
- Legambiente, FAI
- ARPAS, Protezione Civile
- Associazioni di volontariato (Lipu, WWF, etc.)
- Scuole
- Centri di educazione ambientale
- Parco di Molentargius
- Imprese private

## Potenziali Fonti di Finanziamento

- FINANZIAMENTI A GESTIONE DIRETTA:
- [ec.europa.eu/programmes/erasmus-plus](http://ec.europa.eu/programmes/erasmus-plus)
  - [eacea.ec.europa.eu/erasmus-plus\\_en](http://eacea.ec.europa.eu/erasmus-plus_en)
  - [www.erasmusplus.it](http://www.erasmusplus.it)
  - [eurodesk.it](http://eurodesk.it)
  - [ec.europa.eu/programmes/horizon2020](http://ec.europa.eu/programmes/horizon2020)
  - [ec.europa.eu/environment/life](http://ec.europa.eu/environment/life) [ec.europa.eu/easme/en/life](http://ec.europa.eu/easme/en/life)
  - [eacea.ec.europa.eu/creative-europe\\_en](http://eacea.ec.europa.eu/creative-europe_en)
  - <https://www.interregeurope.eu>
  - <https://interreg-med.eu/>
  - <https://urbact.eu>
  - [ec.europa.eu/social/easi](http://ec.europa.eu/social/easi)
  - [ec.europa.eu/citizenship/europe-for-citizens-programme](http://ec.europa.eu/citizenship/europe-for-citizens-programme)
  - [ec.europa.eu/justice/grants1/programmes-2014-2020/rec](http://ec.europa.eu/justice/grants1/programmes-2014-2020/rec)
  - <http://www.enicbcmcd.eu/>
  - <http://interreg-maritime.eu>

<b>PROGETTI PORTANTI</b>			
<b>Scheda progettuale</b>	<b>Diagrammi</b>	<b>Titolo diagramma</b>	<b>Proponente</b>
<b>17. SMART CONTROL ROOM E SVILUPPO DI UN SISTEMA DI SUPPORTO ALLE DECISIONI</b>			Stakeholders
<b>50. INTERVENTI DI INTERCONNESSIONE E COORDINAMENTO DEI PERCORSI DI MOBILITÀ DOLCE TRA COMUNI, PRINCIPALI HUB E PUNTI NODALI DELLA CITTÀ METROPOLITANA</b>	TRASP19	Connessione sovracomunale ciclabile	Villa san pietro
	TRASP12	Realizzazione di piste ciclabili	Capoterra
	TRASP13	Pista ciclabile Parco dei due fiumi	Decimomannu
	TRASP43	Percorsi pedon. e ciclabili Laguna S.Gilla	Elmas
	TRASP31	Metropolitana Leggera Maracalagonis	Maracalagonis
	TRASP10	Ciclopedonale tra Monserrato e Università	Monserrato
	TRASP11	Viabilità ciclabile collegamento Santa Margherita	Pula
	TRASP21	Metro leggera cagliari-decimomannu su linea RFI	Assemini
	TRASP55	Asse Urbano della Cultura	Quartucciu
	TRASP52	Viabilità ciclabile Santa Margherita-Perd'e Sali	Sarroch
	CULT07	Cammino religioso di Sant'Ef시오	Pula
	NAT39	Collegamento ciclopedonale Cittadella Univ.	Selargius
	TRASP25	Interconnessione PUMS Sestu-Città Metropolitana	Sestu
	TRASP14	Anello ciclopedonale del Molentargius	Settimo
	TRASP08	Rete metro Cagliari da Settimo San Pietro a Quartu	Sinnai
	TRASP23	Piste ciclopedonali Uta e dintorni	Uta
	TRASP19	Connessione sovracomunale ciclabile	Villa san pietro
	NAT24	Forestazione urbana e mobilità	Città metropolitana
	TRASP45	Nodo infrastrutturale Uta-Decimo-Assemini	Uta
	TRASP22	Percorsi pedonali e ciclabili lungo i 2 fiumi	Assemini
	TRASP36	Collegamento pedonale e ciclabile Assemini Uta Decimo	Maracalagonis
	TRASP42	Mobilità lavoratori e fruitori aree cacip	Assemini
	TRASP46	Collegamento polo sportivo-archeologico	Elmas
TRASP40	Metropolitana Leggera	Città metropolitana	
TRASP26	Pista Ciclabile Solanas - Su Reu	Sinnai	

<b>PROGETTI PORTANTI</b>			
<b>Scheda progettuale</b>	<b>Diagrammi</b>	<b>Titolo diagramma</b>	<b>Proponente</b>
<b>50. INTERVENTI DI INTERCONNESSIONE E COORDINAMENTO DEI PERCORSI DI MOBILITÀ DOLCE TRA COMUNI, PRINCIPALI HUB E PUNTI NODALI DELLA CITTÀ METROPOLITANA</b>	CULT05	Recupero strada Romana Nora-Bithia	Pula
	CULT11	Percorsi culturali Uta	Uta
	TRASP51	Metropolitna leggera Linea Sestu-Policlinico	Sestu
	TRASP50	Metro leggera Cagliari Pula	Pula
	TRASP47	percorsi ciclopedonali miglioramento e implementaz	Monserato
	TRASP49	Rete ciclabile Elmas	Elmas
	TRASP37	Realizzazione Piste Ciclabili centro urbano	Maracalagonis
	CUL_7	Cammino religioso di Sant'Efisio	Pula
	CULT_35	Il Cammino dei Nuragici	Monserato
<b>53. COMPLETAMENTO INFRASTRUTTURALE DELLE MAN (METROPOLITAN AREA NETORK) PER</b>			Stakeholders
	SMART19	Digitalizzazione della P.A. dematerializzazione	Pula
	SMART18	Realizzazione rete banda larga Internet Veloce	Pula
<b>57. CAMPUS DIGITALE: CREAZIONE DI UN'INFRASTRUTTURA DI RETE IN FIBRA OTTICA CHE CONNETTA I</b>	RES03	Realizzazione Campus Scolastico	Pula
	RES08	Accorpamento scuole secondarie primo grado	Sestu
<b>58. RIPRISTINO DELLE VIE D'ACQUA CON INTERVENTI PER LA LORO FRUIZIONE E NAVIGABILITA'</b>	TRASP41	TPL vie d'acqua Monserato Selargius Cagliari	Città metropolitana
<b>59. CREAZIONE DI INTERCONNESSIONE TRASVERSALI TRA GLI AMBITI MONTUOSI E LE AREE UMIDE (GUTTURUMANNU E LAGUNA SANTA GILLA E SETTE FRATELLI E MOLENTARGIUS)</b>	NAT12	Forestazione parco 2 fiumi-Gutturumannu	Assemini
	NAT33	Forestazione urbana e mobilità	Cagliari
	NAT34	Forestazione urbana e mobilità	Cagliari
	NAT40	Riqualificazione con percorsi naturalistici	Decimomannu
	TRASP34	Collegamento Assemini SS 130 - SS131 - Sestu	Assemini
	NAT35	Forestazione urbana e mobilità	Cagliari
	NAT36	Forestazione urbana e mobilità	Cagliari
	NAT02	Parco Regionale di Gutturu Mannu - Fruibilità	Pula

<b>PROGETTI PORTANTI</b>			
<b>Scheda progettuale</b>	<b>Diagrammi</b>	<b>Titolo diagramma</b>	<b>Proponente</b>
<b>59. CREAZIONE DI INTERCONNESSIONE TRASVERSALI TRA GLI AMBITI MONTUOSI E LE AREE UMIDE (GUTTURUMANNU E LAGUNA SANTA GILLA E SETTE FRATELLI E MOLENTARGIUS)</b>	NAT29	Itinerari naturalistici e montani	Sarroch
	NAT28	Creazione punto ristoro "dispensa porcileddu"	Sarroch
	NAT26	Connessione molentargius con sistema urbano	Selargius
	NAT13	Interconnessioni e forestazione Gutturu Mannu - Santa Gilla	Uta
	TRASP23	Piste ciclopedonali Uta e dintorni	Sestu
	NAT24	Forestazione urbana e mobilità	Città metropolitana
<b>60. LA "LINEA DEGLI ANGELI": CONNESSIONE VELOCE MEDIANTE ALISCAFI DELLE PRINCIPALI LOCALITA' TURISTICHE DEL GOLFO</b>	TRASP01	Linea degli Angeli Aliscafo	Stakeholders
<b>62. REALIZZAZIONE E GESTIONE DI SISTEMI PER L'INTEGRAZIONE DELLE DIVERSE MODALITA' DI TRASPORTO</b>	TRASP06	Realizzazione di centro intermodale	Capoterra
	TRASP29	Realizzazione parcheggio di scambio Metro	Sestu
<b>85. INFRASTRUTTURE DI VIABILITA' COMUNALI E INTER-COMUNALI</b>	TRASP30	Riqualificazione Strada Prov. di Circonvallazione	Maracalagonis
	TRASP39	Completamento strada di circonvallazione Nord	Sinnai
	TRASP27	Tangenziale di Sestu	Sestu
	TRASP09	Collegamento Viale Marconi - SS 554	Quartucciu
	TRASP54	Viabilità Villaggio Moratti	Sarroch
	TRASP53	Viabilità Forada Is Olias - San Giorgio	Sarroch
	TRASP04	Collegamento via Vesalio Via Nenni	Selargius
	TRASP17	Completamento della strada di circonvallazione	Settimo
	TRASP18	Settimo San Pietro - Collegamento zona industriale SP12	Settimo
	TRASP20	Strada Sinnai-Villasalto-Burcei	Sinnai
<b>88. NUOVI SERVIZI E INFRASTRUTTURE DI TRASPORTO PUBBLICO INTER-COMUNALE</b>	TRASP28	Strada Geremeas - Sa Corti	Sinnai
	TRASP56	Metropolitana Elmas Sestu	Elmas
	TRASP44	Razionalizzazione metro Cantina-Argine	Monserrato
	TRASP59	Linea brt 100% batteria matteotti-poetto-brig sass	Quartu
	TRASP58	Filovia full electric matteotti-vi marconi-quartu	Quart
	TRASP57	Collegamento trasporto pubblico S. Isidoro	Quartucciu
TRASP15	Metro Monserrato - Quartu S.E	Settimo	